

# 目 录

目录	1
主要功能	2
注意事项	3
认识播放器	4
显示屏说明	5
基本操作	6
系统菜单	7
音乐播放	9
视频播放	11
声音录制	11
资源管理器	12
图片浏览	12
游戏功能	14
SD 卡功能	14
使用 USB 和充电	14
转换视频文件	15
固件升级	18
常见问题的处理	21
技术规格	23

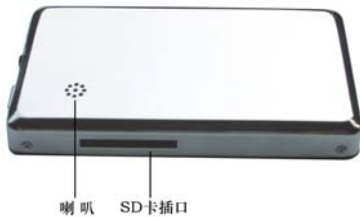
## 主要功能

- 2.2 寸大屏幕、320×240 高清晰真彩 TFT 显示屏
- 支持 MP3、WMA 音乐格式，音质表现突出，真实频谱显示
- 支持 MPEG-4 (AVI) 视频格式 (需转文件)，320×240 高清晰显示
- 支持高清晰 JPEG 格式图片浏览
- 支持 Mini SD 卡，容量 128MB~2GB
- 内置麦克风，超长时间录音
- 节能设置，亮度可自由调节，可设置自动关机
- 多种音效、多种循环可供选择，支持 3D 音效
- 多国语言，支持简体中文、繁体中文和英文
- 支持 WIN2000、WIN XP 系统
- USB2.0 超高速传输（每秒可达 5MB 以上）
- 支持电子书阅读及设置书签功能
- 支持游戏功能
- 移动硬盘功能
- 支持固件升级
- 支持多任务处理功能，能边看电子书边听音乐或边玩游戏边听音乐

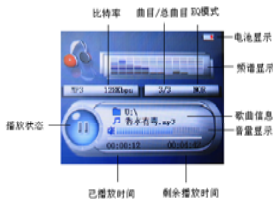
## 注意事项

1. 不要在特别热、冷、多尘和潮湿的环境中使用播放器
2. 使用时不要随便跌落播放器
3. 电池的寿命可能会随使用条件、制造公司和生产时间的不同而有所不同
4. 在下列情况下请充电：
  - A、电池电量图标显示没电时
  - B、系统自动关机，再次开机后很快关机
  - C、操作按键没有反应
5. 播放器在格式化或正在进行上传下载时请不要突然断开连接，否则可能导致可移动磁盘出错
6. 本机被作为移动存储时，如果用户操作过程中带有很高的静电，或错误的操作方法有可能导致文件丢失，因文件丢失导致的损失，本公司概不负责。
7. MP3 与电脑 USB 口相连接，即可进行充电，亦可透过 USB 线与充电器进行充电。
8. 请勿擅自拆卸本机，自拆卸本机将失去本公司的三包服务，使用中如有任何疑问请与经销商联系。
9. 本公司保留改进产品的权利。不同的软件和硬件版本的产品的性能和功能可能会有一定的差异，因此而发生的变化，将不另行通知。

## 认识播放器



## 显示屏说明



音乐播放



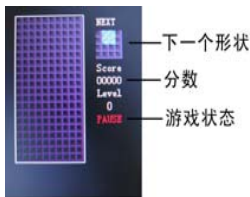
视频播放



录音模式



图片浏览/电子书/资源管理器/设置



游戏界面

## 基本操作

### ■开关机

开机：先将播放器的电源开关拨到 ON 位置，再长按 [▶] 键 3 秒钟，播放器显示开机画面后进入功能选择菜单。

关机：a.在播放状态，短按 [▶] 暂停，再长按 [▶] 3 秒钟关机。

b.在其他模式下，长按 [▶] 3 秒钟关机。

c.在电量不足的情况下，自动关机。

### ■锁定开关

在视频、录音和音乐状态下，可以设置为锁定状态，锁定键盘，防止无意的操作按键。

锁定：同时按住 [▶] 和 MODE 键 3 秒以上，后同时放开,播放器自动锁键。

解锁：同时按住 [▶] 和 MODE 键 3 秒以上，后同时放开,解除锁定。

### ■电源复位功能

如果您的播放器在播放过程中死机，您可以拨动[ON/OFF]电源开关键重新启动播放器。

### ■连接电脑及文件传输

启动电脑，然后通过 USB 连接线将机器与电脑连接，这样便可实现 USB 供电或者进行 USB 数据传输。本机和电脑通过 USB 接口连接，可以作为一个 U 盘使用。您仅需要将喜欢的音乐直接拖放到 MP4 播放器里面即可，而不需要任何第三方的程序来实现。

### ■音量调节

在音乐、视频播放状态下，您可以通过操作+、-键进行音量调节。

### ■快进快退

在音乐、视频播放状态下，您可以通过长按◀◀和▶▶键进行快退、快进。

### ■上一文件下一文件

在音乐、收音、视频播放状态下，您可以通过短按◀◀和▶▶键调整上一文件下一文件。

## 系统菜单

### ■主界面

开机后进入主界面，通过◀◀和▶▶来选择所要的功能（音乐播放/视频播放/图片浏览/电子书/录音/资源管理器/游戏/设置 8 项中循环选择），并短按模式按键进入功能菜单，在功能菜单中长按 MODE 键可退出子菜单返回主界面（如图所示）。



## ■设置

在主界面，选择[设置]选项，短按 MODE 键进入设置界面（如下图所示），通过◀◀和▶▶来选择要设置的子项目。



## ●显示设置

1. 背光灯时间：5 秒，10 秒，15 秒，20 秒，30 秒，长亮六种选项供选择。
2. 亮度调节：+1，+2，+3，+4，+5 五种选项，级别越高，亮度越亮。
3. 背光显示模式：正常和省电两种选择。设置为正常“背光时间”内无操作仅调暗显示屏，设置为省电时会关闭显示屏。

## ●系统设置

三个子项：语言选项，产品信息，固件升级，恢复系统默认值。



1. 语言选择：简体中文，繁体中文，英语三种语言可供选择。
2. 产品信息：剩余容量/本机总容量，系统软件版本号，系统软件版本日期信息，这些信息为只读信息，短按 MODE 键退出。
3. 固件升级：在此菜单下弹出对话框，提醒是否固件升级，如无固件升级则退出。

#### ●睡眠关机时间

在此菜单下有：关闭，10 分钟，15 分钟，30 分钟，60 分钟，120 分钟六种选项可供选择。

在设置子菜单中，可以按“←”返回上一级目录。

#### ●格式化

选择格式化前一定要确定机器内的资料已经全部备份，格式化后将全部丢失，且无法恢复。（在电脑中格式化“可移动磁盘”，固件升级时均相同）。

在此菜单下会弹出对话框，确认是否确定对本机进行格式化，有“确定”或“取消”两种选择。

●恢复系统默认值：在此菜单下有，弹出对话框，选择“是”或“否”，确认是否确定恢复系统默认值，按 MODE 键确定。

## 音乐播放

### ■播放/停止

在音乐播放菜单下，将耳机与播放器连接，通过◀◀和▶▶来选择要播放的歌曲文件，然后短按[▶]开始播放，再短按[⏸]暂停，再一次短按[▶]播放，循环操作。音乐播放时界面有真实音频谱显示，如文件配有 LRC 歌词文件，频谱框内有歌词显示。

## ■音乐播放设置菜单

在音乐播放状态下，长按 MODE 键进入主菜单，并进入“设置”选项中的“收音设置”，有多种选项设置，按◀◀和▶▶切换到所需设置菜单，选中后按 MODE 键确认。

### 1.重复设置

- a. 单曲一次 播放本歌曲后停止
- b. 单曲重复 循环播放选择的单一歌曲
- c. 目录一次 播放选择的目录的所有歌曲一次
- d. 目录重复 循环播放选择的目录的所有歌曲
- e. 全部循环 循环播放所有歌曲
- f. 全部一次 播放所有歌曲一次
- g. 试听 顺序浏览播放 10 秒当前文件夹所有的歌曲（试听完成后会转到全部循环模式）

### 2.播放设置

用户可以设置顺序播放和随机播放

### 3.EQ 设置

用户可以设置：正常/3D/摇滚/流行/古典/重低音/爵士/用户定义 8 种 EQ。

### 4.用户 EQ 调整

通过选择[用户自定义]选项，◀◀和▶▶设置频段，+和-设置增益，编辑自己喜欢的 EQ 效果。



编辑完全通过◀◀和▶▶来控制确认（图示）。

## 视频播放

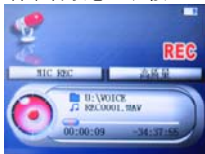
### ■播放/停止

在视频播放菜单下，将耳机与播放器连接，通过◀◀和▶▶来选择要播放的视频文件，然后短按[▶]开始播放，再短按[▶]暂停。

## 声音录制

### ■声音录制

在主界面中进入录音状态，短按[▶]键可以开始录音，再短按[▶]键暂停录音，长按+键保存录音文件并进入下一次录音准备状态。长按MODE键保存并退出录音模式。



### ■录音设置

在录音模式停止状态下，可以长按MODE键退回主界面，并进入录音设置选项，在[录

音质量]/[录音音量]两个选项中进行设置调整。

1. 录音质量：高质量，普通质量。（前者录音文件大，效果更佳；后者反之）

2. 录音音量：+1，+2，+3，+4，+5 五种选择，级别越高，录音出来的音量越大。

如果显示屏上显示“空间满”，代表没有空间纪录新的录音文档，请删除其他的文档以释放空间。

录制的声音文件可在音乐播放菜单下找出并播放。

## 资源管理器

### ■资源管理器

资源管理器为本机的一大功能特色，它可以让你更清晰明了地知道机器内部的文件类别及目录，便于文件目录分类别管理及查找。

### ■删除文件

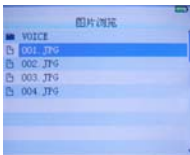
在资源管理器中，你可以选择你自己喜欢的音乐或视频文件，然后短按 MODE 键直接播放；在选择过程中若遇到你不需要的文件时，你可以短按 **+** 键，则出现删除对话框，选“是”则删除，选“否”则取消，选定后短按 MODE 键即执行选中的选项。

## 图片浏览

### ■JPEG 浏览器

从主界面中短按 MODE 键确认进行图片浏览模式，如下图所示：

通过◀◀和▶▶来选择前一幅和后一幅图片，再短按 MODE 键打开。



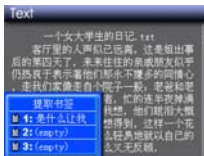
### ■ 下载 TXT 格式文件

将机器与电脑连接，选择要下载的文件，将文件用记事本等工具打开，以 TXT 格式和 ANSI 编码另存至可移动磁盘。

也可以将 ANSI 编码的 TXT 文件复制到可移动磁盘。

### ■ 阅读文件

从主界面中进入电子书选项，◀◀和▶▶选择要阅读的文件，再短按 MODE 键开始阅读文件。阅读时通过+、-键换行，◀◀和▶▶上下翻页。长按◀◀为快退，长按▶▶为快进。用户可以短按[▶▶]键，再按 MODE 键保存书签。长按[▶▶]键提取书签。



## 游戏功能

本机内置益智游戏：俄罗斯方块

按键说明

俄罗斯方块是横向操作的，短按 [▶▶] 键进行开始与暂停功能的切换。◀◀ 和 ▶▶ 按键来控制方块的左右移动，短按 MODE 键为变形，长按 “-” 键为快速下落，短按 “+” 键为直接下落，长按 MODE 键退出。

## SD 卡功能

在音乐/视频/电子书菜单下，短按 “MODE” 键进入资源管理器，再短按 “-” 键显示 FLASH 和 MiniSD Card，按 ◀◀ 和 ▶▶ 来选择 MiniSD Card，再按 “MODE” 键进入 MiniSD Card，然后选择 MiniSD 卡里的相应文件进行播放。

## 使用 USB 和充电

### ■USB 显示模式

本机为高速 USB2.0 接口，标准移动磁盘功能，支持 Windows98(需要安装驱动程序)、Windows 2000/XP（不需要安装驱动程序）系统。与电脑连接后（稍等几秒钟），播放器显示为下图联机模式。这时可以点击 “我的电脑” 中的 “可移动磁盘” 进行读写了。



## ■充电

不管电源开关置于 ON 还是 OFF，本机只要和电脑的 USB 口或充电器连接，即在充电。

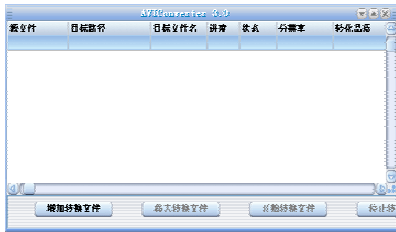
本机使用的锂聚合物电池,为防止电池长时间充电导致电池鼓起现象,请在电池激活后,充电时间保持在 3—4 小时(前 3 次充电需要充电 10-12 个小时,以便充分激活电池)。

## 转换视频文件

本机的转换软件支持将 avi、mpg、mpeg、rm、rmvb、dat 等格式快速、高质量的转换为本机支持的 AVI 格式。

### 操作步骤

1. 运行随机光盘视频转换工具,点击安装 AVConverter V3.0
2. 安装完后打开工具或点击桌面开始/程序/AVIConverter/ AVIConverter。
3. 显示界面:



① 选择“增加转换文件”，会弹出“转换参数”对话框，点击对话框中的“源文件”右边的按钮，选择待转换视频文件。



② 点击对话框中的“输出文件路径”右边的按钮，选择输出文件路径（即转换后的文件保存的地址）。（为了区别转换前的原文件和转换之后的目标文件，请不要放到同一个文件夹中。）





③ 选择转换质量与高宽比。(分辨率请设置为默认的 320 x 240)



④ 设置好各参数后，点击“保存”按钮退出参数设置对话框，再点击“开始转换文件”按钮开始视频转换。



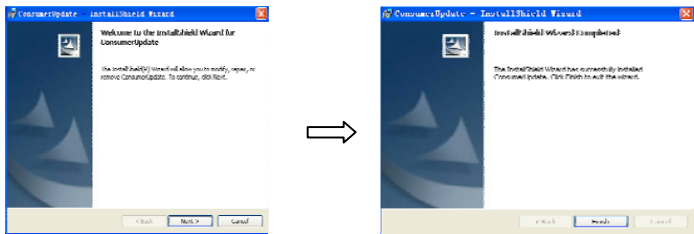
当转换进度达到 100%后，表示视频转换成功，将转换后的文件通过 USB 数据线传输至 MP3 里，即可开始观看。

## 固件升级

播放器可以利用随机附送的光盘中的工具软件升级工具，恢复损坏的播放器驱动固件。也可以到蓝魔网站 ([www.ramos.com.cn](http://www.ramos.com.cn)) 选择技术支持/固件下载，下载最新的固件升级。

### 1. 安装升级工具

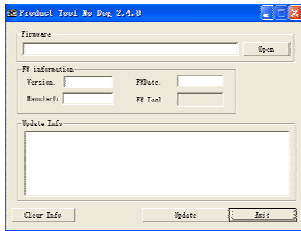
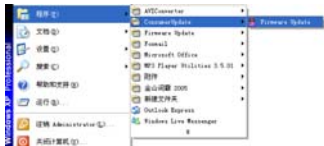
双击光盘中（或网上下载）的 `ConsumerSetup2.4.0.exe`，出现安装界面，一直点下一步把升级工具安装到电脑上（如下图）。



2. 按住“MODE”键不放，再将 MP4 播放器与电脑联接，直到电脑发现新硬件后才能放开按住的“MODE”键。
3. 如果电脑第一次用来升级时，会出现如下驱动程序安装界面，请按照对话框提示执行下一步。



4. 从开始菜单/程序/Consumer Update，运行 Firmware Update。如下图



5. 点击“打开固件”打开固件保存的路径，选择固件 RM400\*.rfw，点击开始烧录开始升级（如下图），升级过程中不能断开 USB,请耐心等待，根据电脑的不同会在 30 秒~5 分钟内完成。



6. 升级完成后见下图示，请先安全删除硬件，再断开 USB 连接。



## 常见问题的处理

1. 播放器不能开机
  - 检查电池是否无电
  - 连接电源适配器后再次检查
  - 如果充电后仍然无法开机，请与我们的销售商联系。
2. 耳机内听不到声音
  - 请检查音量是否设置为 0 。
  - 请检查耳机的连接没有问题
3. 严重的噪音

- 请检查耳机的插头是否干净，污物可导致噪声
  - 检查音乐文件是否损坏。试播放其它音乐来确定。如果文件已被损坏，可能导致产生很严重的噪音或跳音。
4. 屏幕显示乱码
- 请检查是否已设置正确的语言选项，语言选择在<设置>--<系统设置>--<语言选择>中进行设置。
5. 不能下载文件
- 确认计算机与播放器间是否正确连接
  - 确认内存的存储空间是否已满
  - 确认 USB 连接线是否有损坏

## 技术规格

### 技术规格

显示屏	2.2 英寸 QVGA 真彩 TFT 屏，分辨率：320×240	
连接计算机	高速 USB2.0 (HIGH SPEED)	
存储器	内部集成：256MB—2GB； Mini SD 卡：128MB—2GB	
电源，播放时间	锂聚合物电池	
	视频播放约 3 小时	
	音频播放约 5 小时	
	录音时间：约 8 小时	
语音录音	采样率	8KHz/16KHz
	MIC 录音格式	WAV (32K bps/64Kbps)
音频播放	耳机最大输出	10mW (L) + 10mW (R) (32Ohm)
	MP3、WMA 文件支持	64K bps – 320K bps
使用温度	-5 至 40 摄氏度	
语言选择	简体中文、英文、繁体中文	
所支持操作系统	Windows 2000/XP	