

# RAmos 蓝魔

## 用户使用说明书

▶ 声·色·影·像 ■



**rm300** 数码视频播放器

- 本文档仅用于提供信息和使用说明之用
- RAmos保留在未通知的情况下对文档中规格和其它信息进行修改的权力
- 著作权的软件，音乐或电影等，受相关法律保护
- 实际产品的形式和颜色则可能与此处所显示不同
- 默认设置下显示屏幕可能不同于此处使用的屏幕内容

## 目录

---

目录	1
主要功能	2
注意事项	3
认识播放器	4
显示屏说明	5
基本操作	6
系统菜单设置	7
音乐播放	9
视频播放	10
声音录制	11
资源管理器	11
图片浏览	12
电子书	13
游戏功能	13
FLASH功能	14
FM收音机	14
使用USB	15
转换视频文件	16
系统升级	18
常见问题的处理	20
技术规格	21

## 主要功能

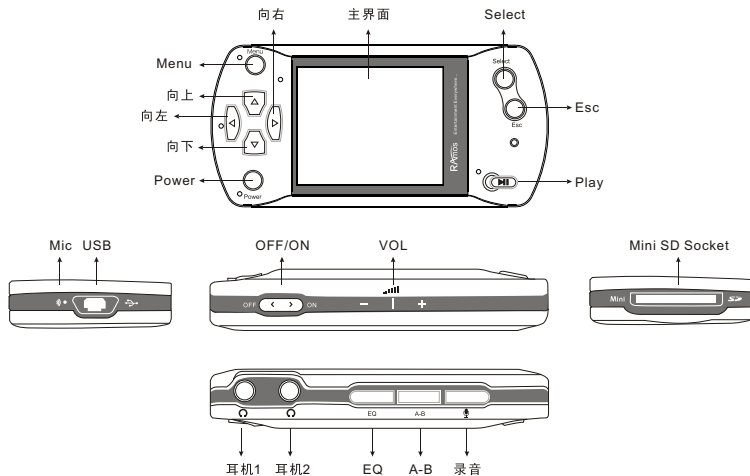
---

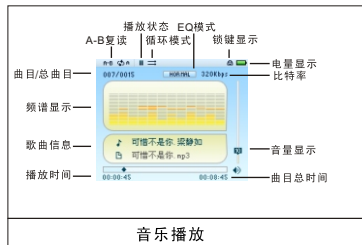
- 2.0寸真彩TFT显示屏
- 支持MP3、WMA音乐格式
- 支持MPEG-4(AVI)视频格式(需转文件), 画面显示超清晰
- FM调频功能, 最多可存储40个电台
- 支持JPEG格式图片浏览
- 内置麦克风, 超长时间录音
- 节能设置, 亮度可自由调节, 自动关机
- 多种音效、多种循环可供选择,支持3D 音效
- 多国语言,支持中文和英文
- 支持WIN2000、WIN XP系统
- USB2.0高速传输 (每秒可达5MB以上)
- 支持电子书阅读及设置书签功能
- 支持Flash功能
- 支持游戏功能
- 移动硬盘功能
- 支持固件升级
- 支持多任务处理功能, 能边看电子书或边玩游戏边听音乐

## 注意事项

1. 不要在特别热、冷、多尘和潮湿的环境中使用播放器
2. 电源开关打到ON的状态连接电脑可以用USB接口充电，为延长电池使用寿命，MP3在与计算机连接前请先关机并将电源开关键关到OFF状态。
3. 使用时不要随便跌落播放器
4. 电池的寿命可能会随使用条件、制造公司和生产时间的不同而有所不同
5. 在下列情况下请充电：
  - a、电池电量图标显示没电时
  - b、系统自动关机，再次开机后很快关机
  - c、操作按键没有反应
6. 播放器在格式化或正在进行上传下载时请不要突然断开连接，否则可能导致可移动磁盘出错
7. 本机被作为移动存储时，用户操作过程中带有很高的静电，或错误的操作方法有可能导致文件丢失，因文件丢失导致的损失，本公司概不负责。
8. MP3与电脑USB口相连接，即可进行充电，亦可透过USB线与充电器进行充电。
9. 请勿擅自拆卸本机，自拆卸本机将失去本公司的三包服务，使用中如有任何疑问请与经销商联系。
10. 不同的软件和硬件版本的产品的性能和功能可能会有一定的差异，因此而发生的变化，将不另行通知。

## 认识播放器

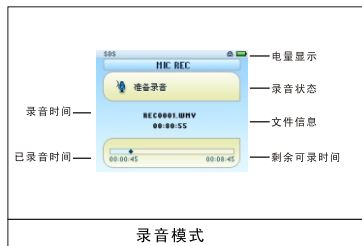




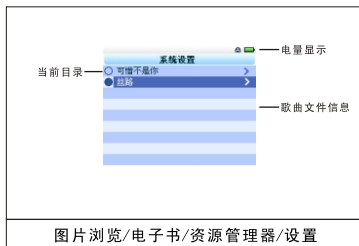
音乐播放



视频播放



录音模式



图片浏览/电子书/资源管理器/设置

## ● 开关机

开机：先将播放器的电源开关拨到ON位置，再长按[POWER]键3秒钟，播放器显示开机画面后进入功能选择菜单。

关机：

- 在播放状态，短按[PLAY]暂停，再长按[POWER]3秒钟关机。
- 在其他模式下，长按[POWER]3秒钟关机。
- 在电量不足的情况下，自动关机。

## ● A-B复读功能

在音乐播放状态下，按一下[A←→B]键进入复读模式，此时屏幕左上角显示复读模式的图标“A”，确认为复读的起始点，再按一下[A←→B]键，“B”点出现，确认为复读的结束点，此时复读图标A-B固定，开始反复播放，再按一下[A←→B]键取消A-B复读。

## ● 电源复位功能

如果您的播放器在播放过程中死机，您可以拨动[ON/OFF]电源开关键重新启动播放器。

## ● 连接电脑及文件传输

启动电脑，然后通过USB连接线将机器与电脑连接，这样便可实现USB供电或者进行USB数据传输。本机和电脑通过USB接口连接，可以作伪一个U盘使用。您仅需要将喜欢的音乐直接拖放到MP4播放器里面即可，而不需要任何第三方的程序来实现。

## ● 音量调节

在音乐、放音、视频状态下，您可以通过操作VOL+/-键进行音量调节。

## 快进快退

- 在音乐、放音、视频播放状态下，您可以通过长按 ◀ 和 ▶ 键进行快退、快进。

## 上一文件下一文件

- 在音乐、放音、视频播放状态下，您可以通过短按 ◀ 和 ▶ 键调整上一文件下一文件。

# 系统菜单设置

## ●主界面

开机后进入主界面，通过 ◀ 和 ▶ 来选择所要的功能（音乐播放/视频播放/图片浏览/FM收音机/FLASH/电子书/录音/资源管理器/游戏/设置10项中循环选择），并短按[SELECT]键进入功能菜单，在功能菜单中长按[MENU]键可退出子菜单返回主界面（如图所示）。



## ●设置

在主界面，选择[设置]选项，短按[SELECT]键进入设置界面（如下图所示），通过 ▲ 和 ▼ 来选择要设置的子项目。



## ○显示设置

- 背光灯时间：5秒，10秒，15秒，20秒，30秒，长亮六种选项供选择。
- 亮度调节：1，2，3，4，5五种选项，级别越高，亮度越亮。
- 背光显示模式：正常和省电两种选择。设置为正常时（背光灯时间内无操作）仅调暗显示屏，设置为省电时会关闭显示屏。
- 主题：经典，龙舌兰，绿叶，山脉，石头，峡谷，小鱼，艺术八种主画面选择，也可在主界面内通过EQ键直接切换。

## ○系统设置

四个子项：语言选项，产品信息，固件升级，恢复系统默认值。

- 语言选择：简体中文，繁体中文，英语三种语言可供选择。
- 产品信息：剩余容量/本机总容量，系统软件版本号，系统软件版本日期信息，这些信息为只读信息，短按[SELECT]键退出。
- 固件升级：在此菜单下弹出对话框，提醒是否固件升级，如无固件升级则短按[SELECT]键退出。
- 恢复系统默认值：在此菜单下有，弹出对话框，选择“是”或“否”，确认是否确定恢复系统默认值，短按[SELECT]键确定。

## ○睡眠关机时间

在此菜单下有：关闭，3分钟，5分钟，10分钟，15分钟，20分钟六种选项可供选择。在设置子菜单中，可以按[ESC]返回上一级目录。

## ○格式化

在此菜单下有：关闭，3分钟，5分钟，10分钟，15分钟，20分钟六种选项可供选择。

在设置子菜单中，可以按[ESC]返回上一级目录。

## 音乐播放

### ●播放/暂停

在音乐播放菜单下，将耳机与播放器连接，通过◀和▶来选择要播放的歌曲文件，再短按[PLAY]暂停。

音乐播放时界面有真实音频谱显示，如文件配有LRC歌词文件，频谱下面则有同步歌词显示。

### ●音乐播放设置菜单

在音乐播放状态下，长按[MENU]键进入主菜单，并进入“设置”选项中的“放音设置”，有多种选项设置，按▲和▼切换到所需设置菜单，选中后按[SELECT]键确认。

#### 1. 播放设置

用户可以设置顺序播放和随机播放

#### 2. EQ选择

用户可以设置：正常/3D/摇滚/流行/古典/重低音/爵士/用户定义 8种EQ.

#### 3. 用户EQ调整

通过选择[用户自定义]选项，◀和▶设置频段，▲和▼设置增益，编辑自己喜欢的EQ效果。编辑完全通过和来控制确认（图示）。

#### 4. 重复设置

a.单曲一次 播放本歌曲后停止

b.单曲循环 循环播放选择的单一歌曲

c.目录一次 播放选择的目录的所有歌曲一次

d.目录循环 循环播放选择的目录的所有歌曲

e.全部循环 循环播放所有歌曲

f.全部一次 播放所有歌曲一次

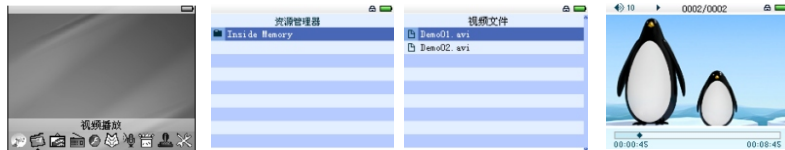
g.试听 顺序浏览播放10秒当前文件夹所有的歌曲（试听完成后会转到全部循环模式）



## 视频播放

### ●播放/暂停

视频播放菜单下，将耳机与播放器连接，按[SELECT]进入资源管理器菜单，选择记忆体，再按[SELECT]进入视频播放菜单，通过▲和▼来选择要播放的视频文件，按[SELECT]播放，再短按[PLAY]暂停。



## 声音录制

### ● 声音录制

在主界面中进入录音状态，按[REC]键可以开始录音，再长按[REC]键暂停录音，长按[REC]键保存录音文件并进入下一次录音准备状态。长按[MENU]键保存并退出录音模式。



### ● 录音设置

在录音模式停止状态下，可以长按[MENU]键退回主界面，并进入[设置]--[录音设置]选项，在[录音质量]/[录音音量]/[自动检测开关]三个选项中进行设置调整。

1. 录音质量：高质量，普通质量。（前者录音文件大，效果更佳；后者反之）
2. 录音音量：+1, +2, +3, +4, +5五种选择，级别越高，录音出来的音量越大。
3. 自动检测开关：开，关两种可供选择。

如果显示屏上显示“空间满”，代表没有空间纪录新的录音文档，请删除其他的文档以释放空间。录制的声音文件可在音乐播放菜单下找出并播放。

## 资源管理器

### ● 资源管理器

资源管理器为本机的一大功能特色，它可以让你更清晰明了地知道机器内部的文件类别及目录，便于文件目录分类别管理及查找。

### ● 删除文件

在资源管理器中，你可以选择你自己喜欢的音乐或视频文件，然后短按[SELECT]键直接播放；在选择过程中若遇到你不需要的文件时，你可以按[REC]键，则出现删除对话框，按 ◀ 和 ▶ 键选“是”则删除，选“否”则取消，选定后短按[SELECT]键即执行选中的选项。

## 图片浏览

### ● JPEG浏览器

从主界面中短按[SELECT]键确认进行图片浏览模式，如下图所示：

通过▲和▼键来选择前一幅和后一幅图片，再短按[SELECT]键播放。



### ● 下载TXT格式文件

将机器与电脑连接，选择要下载的文件，将文件用记事本等工具打开，以TXT格式和ANSI编码另存至可移动磁盘。

也可以将ANSI编码的TXT文件复制到可移动磁盘。

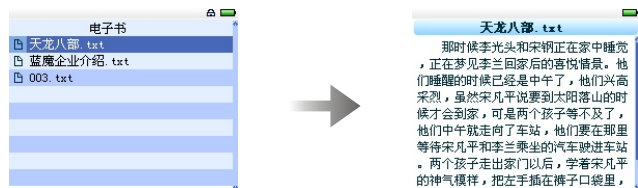
### ● 阅读文件

从主界面中进入电子书选项，▲和▼键选择要阅读的文件，再短按[SELECT]键开始阅读文件。阅读时通过▲和▼键换行，◀和▶键上下翻页。长按为▲快退，长按▼为快进。

用户可以短按[PLAY]键，再按[MENU]键保存书签。按[REC]键提取书签。

## 电子书

在电子书菜单下，按[SELECT]进入资源管理器菜单，选择记忆体，再按[SELECT]进入电子书选择菜单，通过▲和▼来选择要阅读的电子书文件，按[SELECT]阅读，按[PLAY]保存书签，按[MENU]退出。



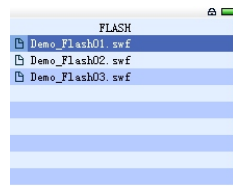
## 游戏功能

在主菜单下，按方向键选择游戏选项，按[SELECT]进入游戏子菜单，再按[SELECT]开始，按[MENU]退出。



## FLASH

在主菜单下，按方向键选择FLASH选项，按[SELECT]进入资源管理器菜单，选择记忆体，再按[SELECT]进入FLASH选择菜单，通过▲和▼来选择FLASH文件，按[SELECT]播放，按[MENU]退出。



## FM收音机

在主菜单选择“FM收音机”选项，并短按[MENU]键进入“FM收音机”。收音机必须接上耳机才能进行收听，否则无法实现此功能。在收音界面下，按[SELECT]进入子菜单，短按[MENU]键退回主菜单。

### 1. 搜索电台

选择手动项，短按◀和▶键手动向上/向下搜索电台，进行此操作时请先调小音量；长按◀和▶键则会自动向上/向下搜索电台，从当前收听频率开始自动搜索直到下一个电台被自动锁定后停止。

### 2. 存储电台

短按[SELECT]键会出现操作选项，透过◀和▶及[SELECT]键来选择进入存除电台选项，并透过◀和▶键选择存储电台位置CH01,CH02后透过短按[SELECT]键进行存储。存储完毕短按[MENU]键回到收音模式。



### 3.FM录音

在FM收音状态下长按[REC]键进入FM录音准备状态，此时界面转入录音界面，短按[REC]开始录音，按[REC]键停止录音，长按[REC]保存并退出当前录音进入下一个录音，长按[MENU]键退出录音并直接返回FM收音界面。

### 4.预置电台

短按[SELECT]键可进行预置电台的操作，透过◀和▶键来选择已存台的电台进行收听。

### 5.全自动搜索电台并保存

选择自动,按[SELECT]键可进行全自动搜索电台并保存，搜索结束后将切换到预置的第一个电台进行收音。在搜索电台的过程中按键会没有响应，但长按[MENU]可以返回主界面。（每次执行完自动搜台，会将存台的数据全部清空，重新纪录此次搜到的电台频道）

### 6.删除电台

选择删除，按[SELECT]键，选择所需要删除的电台，按[SELECT]键确定删除。

### 7.调整音量

透过短按“VOL +/-”键可调整音量增大/减小。

## 使用USB

### ●USB显示模式

本机为高速USB2.0接口，标准移动磁盘功能，支持Windows98(需要安装驱动程序)、Windows 2000/XP(不需要安装驱动程序)系统，Mac OS 10.3及以上，Linux Redhat 8.0及以上，经与PC机连接后（稍等几秒钟），播放器显示为下图联机模式。这时可以点击“我的电脑”中的“可移动磁盘”进行读写了。



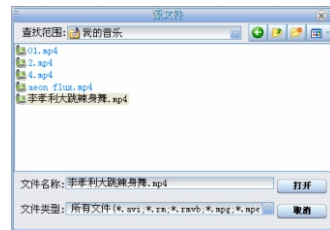
## 转换视频文件

本机的转换软件支持将avi、mpg、mpeg、rm、rmvb、dat等格式以很快的速度和最高的质量转换为本机支持的AVI格式。

1. 运行随机光盘视频转换工具,点击安装 AVConverterV1.0
2. 安装完后打开工具或点击桌面开始/程序/AVIConverter/AVIConverter.
3. 显示界面:



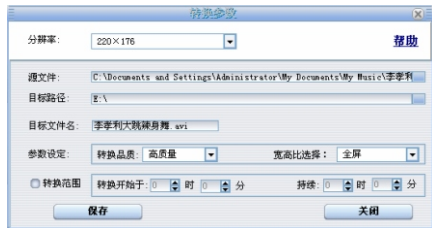
- ① 选择源视频文件，点击转换工具右边“源文件”按钮，选择待转换视频文件。



② 选择输出文件路径，点击转换工具右边“输出文件路径”按钮。



③ 选择转换质量与高宽比。  
(分辨率请设置为 220 x 176)



④ 设置好各参数后，点击“开始转换”按钮。

当转换进度达到100%后，提示转换完成，表示视频转换成功，将转换后的文件通过USB数据线传输至MP4里，即可开始观看。



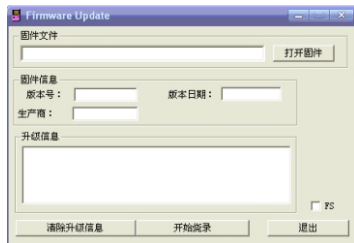
## 系统升级

播放器可以利用随机附送的光盘中的工具软件升级工具，恢复损坏的播放器驱动固件。也可以到蓝魔 (www.ramos.com.cn) 选择技术支持/下载中心/下载最新的固件升级。

1. 电脑首次用来升级时，先将驱动光盘放入电脑光驱内，再将MP4播放器与电脑联机（联机前要按住“Play”键不放），直到出现如下程序安装界面即可放开。



2. 请按照对话框提示执行下一步，再点击浏览，指向驱动光盘的升级工具中的RockUSB Driver目录，完成安装。
3. 运行光盘“固件升级工具”，双击运行



4. 打开选项里选择RM300\_060811.rfw，并点击烧录固件，升级完成后退出并断开MP4与电脑的连接。



## 常见问题的处理

1. 播放器不能开机
  - 检查电池是否无电
  - 连接电源适配器后再次检查
  - 如果充电后仍然无法开机，请与我们的销售商联系。
2. 耳机内听不到声音
  - 请检查音量是否设置为0。
  - 请检查耳机的连接没有问题
3. 严重的噪音
  - 请检查耳机的插头是否干净，污物可导致噪声
  - 检查音乐文件是否损坏。试播放其它音乐来确定。如果文件已被损坏，可能导致产生很严重的噪音或跳音。
4. FM接收效果不佳
  - 调整耳机与播放器的位置
  - 关闭附近的电力装置
  - 是否插入耳机
5. 屏幕显示乱码
  - 请检查是否已设置正确的语言选项，语言选择在<设置>--<系统设置>--<语言选择>中进行设置。
6. 不能下载文件
  - 确认计算机与播放器间是否正确连接
  - 确认内存的存储空间是否已满
  - 确认USB连接线是否有损坏

## 技术规格

显示屏	2.0 英寸TFT, 分辨率: 220×176	
连接计算机	高速USB2.0 (HIGH SPEED)	
内存	闪存: 256M-2GB	
电源	550mAh锂离子电池	
	音频播放约6小时	
	录音时间: 约10小时	
	视频播放约3~4小时	
录音	采样率	8KHz/16KHz
	MIC录音格式	WAV (32K bps/64Kbps)
	录音时间	累计最长32小时 (512MB容量)
	录音时间	16小时 (128M Flash)
音频播放	耳机最大输出	(L) 12mW+ (R) 12mW (32Ohm)
	MP3比特率	64K bps 384K bps
	WMA比特率	64K bps 320K bps
	频率响应	20Hz至20KHz
	信噪比	85dB
	失真度	0.06%
FM收音机	接收频率范围	76MHz90MHz/87.5MHz 108MHz
	存台数	20+20
	耳机最大输出	(L) 12mW+ (R) 12mW (32Ohm)
	信噪比	50dB
使用温度	-5 至 40摄氏度	
语言选择	简体中文、英文、繁体中文	
所支持操作系统	Windows 2000/XP	

注: 极少数特殊的WMA和MP3文件, 需转换后才能正常播放