

AMOI 夏新

夏新 μ -BOX 数字音乐随身听

DIGITAL MUSIC PLAYER

μ -008 座机部分



使用说明 USER GUIDE

JUST MUSIC

感谢您使用夏新 μ -box 产品
请在使用前仔细阅读此说明
想了解更多有关 μ -box 信息请登录 www.amoi.com.cn



本机主要特点



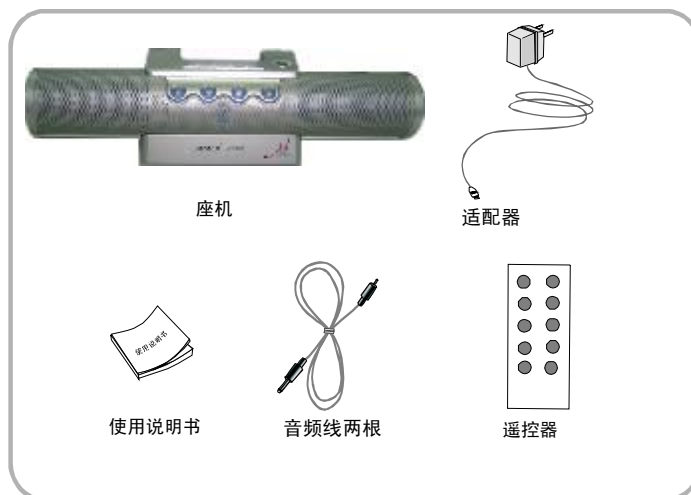
主要特点

- 😊 作为主机的补充装备，可实现主机的自动充电、USB连接、播放控制等功能。
- 😊 作为一个迷你音箱，采用南非进口木质材料作为发声振膜，声音通透靓丽自然。
- 😊 外观造型独特，正面采用时尚的丝网设计。
- 😊 正面炫酷蓝光闪耀，惹人心动。
- 😊 配有小巧的遥控器，可遥控操作。

底座组件



底座组件



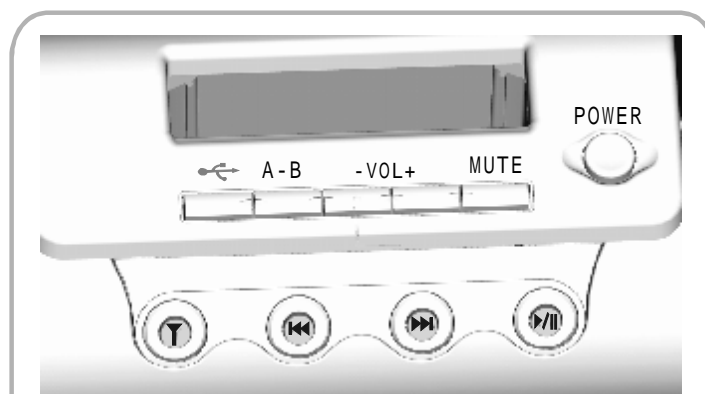
附件设计如有改进，恕不另行通知。

2

底座按键及接口位置




正面示意图





POWER: 开关主机和座机电源;

V+/V-: 座机音量控制键;

MUTE: 座机静音控制键;

: USB接通、关断切换键;

: 播放/暂停键;

: 上一曲/下一曲;

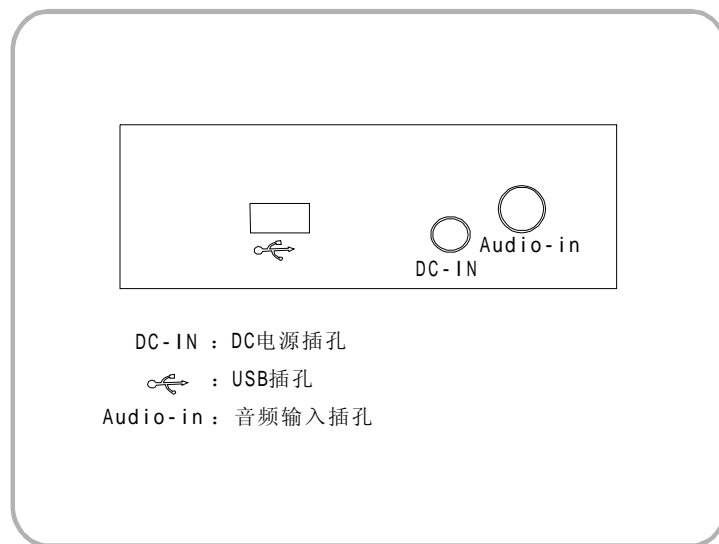
: MP3和FM切换键

A-B: 复读键。

3

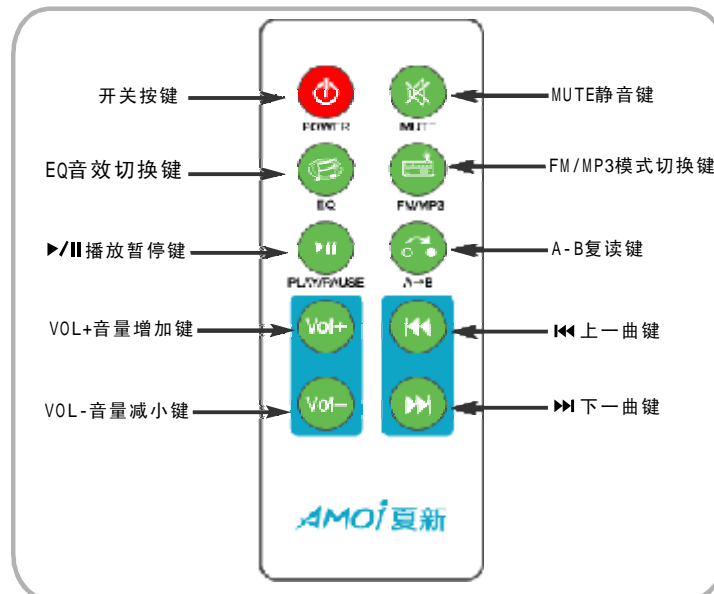


背面接口示意图



4

遥控器按键



基本操作



主机与底座连接

- 在座机开机状态下，主机放入座机，显示“座机已连接”；
- 在座机开机状态下，主机从座机取出，显示“座机已断开”。



- 在座机开机状态下，主机在关机状态放入座机，主机开机处于MP3等待状态；
- 在座机开机状态下，主机在待机、MP3播放和FM状态放入座机保持原状态；
- 在座机开机状态下，主机在LINE IN、MIC录音状态放入底座，停止录音，保存录音文件，返回MP3等待状态；
- 在座机开机状态下，主机在FM录音状态放入座机，停止录音，保存录音文件，返回FM收听状态；
- 在座机开机状态下，主机和座机断开连接，主机保持原状态。

开关机

- 座机在关机状态按座机上的POWER键打开座机和主机电源。
- 座机在开机状态按座机上的POWER键进入待机状态，但保持连接器充电电源。

6

音乐欣赏



音乐播放、暂停、音量调节

♪ 播放/暂停

- * 在播放状态下，按座机上的▶/||键，暂停播放。
- * 在暂停状态下，按座机上的▶/||键，开始播放。

♪ 歌曲搜索

- * 按座机上的◀◀键，上一曲。
- * 按座机上的▶▶键，下一曲。

♪ 音量调节

- * 按座机上的“V+”键，音量增大；若持续按住“V+”键，则音量连续增大。
- * 按座机上的“V-”键，音量减小；若持续按住“V-”键，则音量连续减小。
- * 按座机上的MUTE键可切换座机音响静音和非静音状态。

A↔B片段重复

- 1、在文件播放过程中按座机上的A-B键选择重复开始点。
- 2、在需要重复的结束点按一下A-B键，选择的段落会重复播放。
- 3、再次按一下A-B键则结束A-B片段重复。

FM/MP3模式切换

按底座▽键切换MP3和FM两个模式。



收音机操作

- 1、按底座丫键切换到FM模式。
- 2、FM模式下，按▶▶、◀◀键顺序选择并直接收听已经存储的电台。

主座机相连时，若想得到理想的收音效果，最好把线控插上。

遥控按键操作



开关机

- 座机在关机状态按POWER键打开座机和主机电源。
- 座机在开机状态按POWER键进入待机状态，但保持座机充电电源。

音乐播放、暂停、音量调节

♪ 播放/暂停

- * 在播放状态下，按▶/||键，暂停播放。
- * 在暂停状态下，按▶/||键，开始播放。

♪ 歌曲搜索

- * 按◀◀键，上一曲。
- * 按▶▶键，下一曲。

♪ 音量调节

- * 按“V+”键，音量增大。
- * 按“V-”键，音量减小。

播放音效切换

在MP3音乐模式下，按EQ键可以切换音效：

NORMAL ⇄ JAZZ ⇄ ROCK ⇄ CLASSIC ⇄ POP ⇄ USER



遥控按键操作



A↔B片段重复

- 1、在文件播放过程中按A-B键选择重复开始点。
- 2、在需要重复的结束点按一下A-B键，选择的段落会重复播放。
- 3、再次按一下A-B键则结束A-B片段重复。

FM/MP3模式切换

- 1、按FM/MP3键切换MP3和FM两个模式。
- 2、FM模式下，按▶▶、◀◀键顺序选择并直接收听已经存储的电台。

底座静音操作

按MUTE键可切换底座音响静音和非静音状态。

当主机插在座机上时，默认为静音状态。

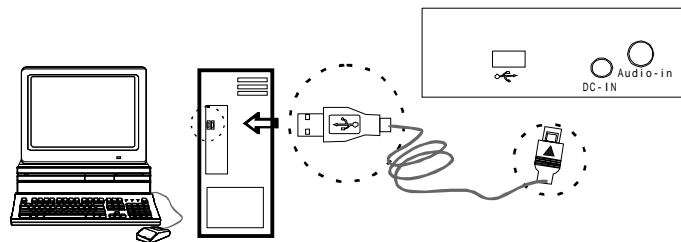
与电脑连接

- 用包装盒里所提供的USB电缆一端接在计算机上另一端接在底座的USB接口上；
- 底座的USB端口和PC连接时，主机置于座机上，按USB键可切换USB接通、关闭状态，USB接通时显示“USB连接状态”，蓝色的按键灯不断的闪烁；
- 在与计算机连接期间如有数据传输屏幕上显示“传输数据。。。。”。

在USB等待状态，按USB键可中断USB连接，但在传送数据时，中断无效。

- 注意：1、如果在USB传输数据过程中严禁用户断开USB连接，以免数据损坏或硬件损坏。
2、在解除座机与电脑的连接前，先点击电脑桌面右下角的USB图标退出，再按USB键退出USB连接。

当主机插在座机上时，默认为USB关闭。



产品规格



尺寸		264(L)x74(W)x60(H)mm
重量		340克
USB版本		USB1.1
适配器规格	输入	100-240V~ 50/60Hz 0.5A
	输出	12V  800mA
额定电流	待机功耗	0.7W
	额定功耗	11W
音频	频率范围	20Hz~20KHz
	信噪比	≥90dB (A 加权)
	比特率	32kbps - -320kbps
	SPEAKER输出	4W(左右各2W) / 4Ω

本产品符合Q/XXDZ167标准。 规格如有更改，恕不另行通知。

AMOI 夏新

夏新电子股份有限公司

地址：中国厦门体育路45号
电话：86-0592-5058123
免费服务热线：8008580777
传真：86-0592-5127761
邮编：361012



FKV2.218.079ZJ