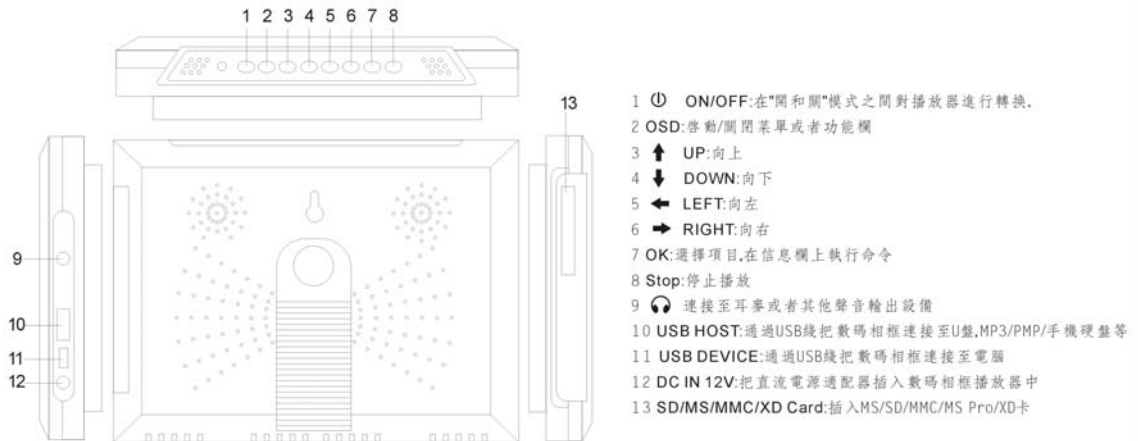


MSI PF560
彩色監視器
用戶操作指南

播放器概要

按鍵和遙控器控制

按鍵功能



特徵:

- 能通過雙倍高速 USB2.0 介面、各種讀卡介面或內置記憶來重複播放以資料形式儲存在設備裏的照片，音樂和視頻文檔。
- 支援資料存儲裝置有 USB、記憶卡、MP3 播放器、硬碟等等。
- 雙倍高速 USB2.0 具有 OTG、Host 和設備的功能。
- 支援 8000*8000 百萬圖元的圖片文檔（JPEG 格式）。
- 能相容大部分儲存了 JPEG 圖像包括動感 JPEG 文檔的數碼相機。
- 幻燈片播放，有多種轉換效果，可以調整播放時間。
- 專門的硬體 JPEG 解碼器可以支援十分大的 JPEG 顯示。
- 播放幻燈片的同時可以播放 MP3 作為背景音樂。
- 通過完整的揚聲器來播放 MP3 音樂。
- 能播放存儲在所支援的記憶卡或外置 USB 設備內的 MPEG-I，II 或 IV 視頻檔包括 DIVX。
- 支援 SD，SM，MS，MMC 和 XD 記憶卡。
- 友好的用戶顯示介面。
- 內置鬧鐘和日曆。
- 支持默認的警報聲或用戶可自行選擇警報音樂。
- 支援通過 USB 設備或記憶卡軟硬體設備結合升級。

按鈕



向上或在播放期間開啓資訊條



向下



向左



向右

Enter

選擇目錄，執行資訊條上的命令

OSD

打開/關閉功能表或功能條

遙控器 (可選擇的)



向上



向下



向左



向右

Enter

選擇目錄，執行資訊條上的命令

OSD

打開/關閉功能表或功能條

Mute

靜音鍵

Vol +

增加音頻音量

Vol -

減小音頻音量

Play/Pause

播放多媒體檔/暫停

Stop

停止播放

Rotate

旋轉圖片 90 度

Zoom

放大圖片

Bluetooth

進入藍牙導航模式

Photo

進入圖片自動播放模式

Music

進入音樂自動播放模式

Movie

進入電影自動播放模式

File

進入文檔清單顯示介面

Combo

進入圖片+音樂自動播放模式

用戶操作指南：

1. 顯示幕幕清單

將 USB 設備/記憶卡正確插入數碼相框：螢幕上顯示標籤（展示 1）

步驟

- a) 按 ▲/▼ 按理選擇標籤，然後按進入鍵進入問清單
- b) 按 ▲/▼ 來選擇一個檔案或是文件夾，然後按 ▶ 來進入文件夾或按 **ENTER** 來播放檔案（展示 2）
- c) 按 ◀ 返回上一級目錄
- d) 按 **OSD** 能控制工具欄





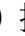
示例 1. 目錄



示例 2. 檔案播放目錄

1.1 檔案螢幕管理

步驟:

- 選擇存檔原件, 在原始檔案上按 . 一個★ 將會顯示在檔案名字的前面, 標誌著該檔案已經被選中。
- 按 / 來定位和進入複製到目的檔案的目錄。
- 在顯示幕幕上按 **OSD** 和 **Cancel/Paste/Del menu**(展示 3)
- 選擇粘貼, 然後按確認鍵粘貼文件。(展示 4)
- 按確認鍵或 OK 鍵返回檔案清單。



示例 3. 演示檔案



示例 4. 複製檔案

2. 視頻播放

步驟:

在播放的過程中，按確認鍵（ENTER），資訊欄將會顯示在螢幕上。然後按◀/▶來選擇一個功能項，然後按確認鍵（ENTER）來執行相對應的功能。（展示 5）

按功能表（**ENTER**）操作工具欄。

2.1 影片播放



示例 5. 用資訊欄進行視頻播放

資訊欄的設計和功能：

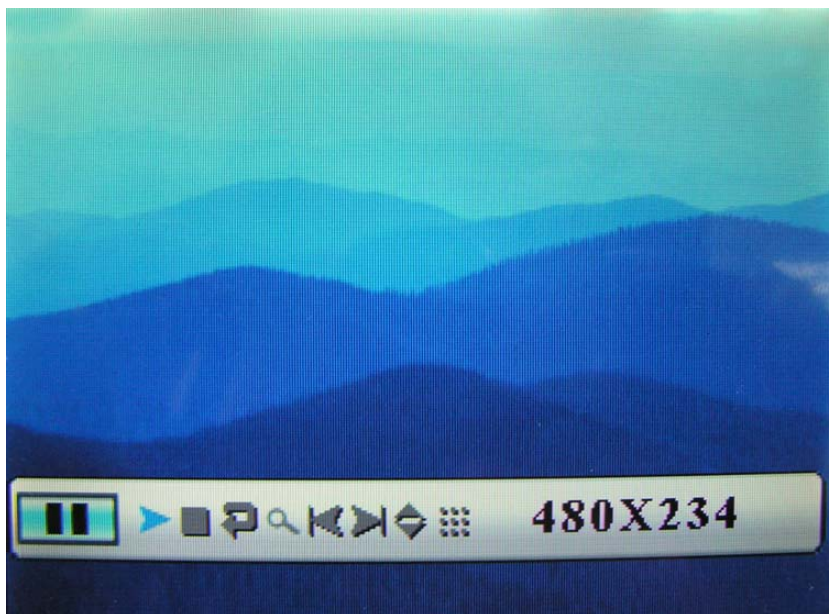
- 狀態指示

- 播放時間
- 播放/暫停
- 停止
- 上一部影片
- 快速後退
- 快速前進
- 下一部影片
- 顯示檔案資訊
- 縮放
- 字幕的轉換

a) 本機可播放影片及 AVI 檔案

b) 除 AVI 檔案外, 其他影片檔案請以不同文件夾建立以便管理

2.2 圖片播放



示例 6. 用資訊欄進行圖片播放

資訊欄的設計和功能：

- 狀態指示
- 播放/暫停
- 停止
- 圖片旋轉
- 縮放
- 上一幅圖片

- 下一幅圖片
- 顯示檔案資訊
- 圖片快速播放
- 圖片清晰度顯示

2.3 音樂播放

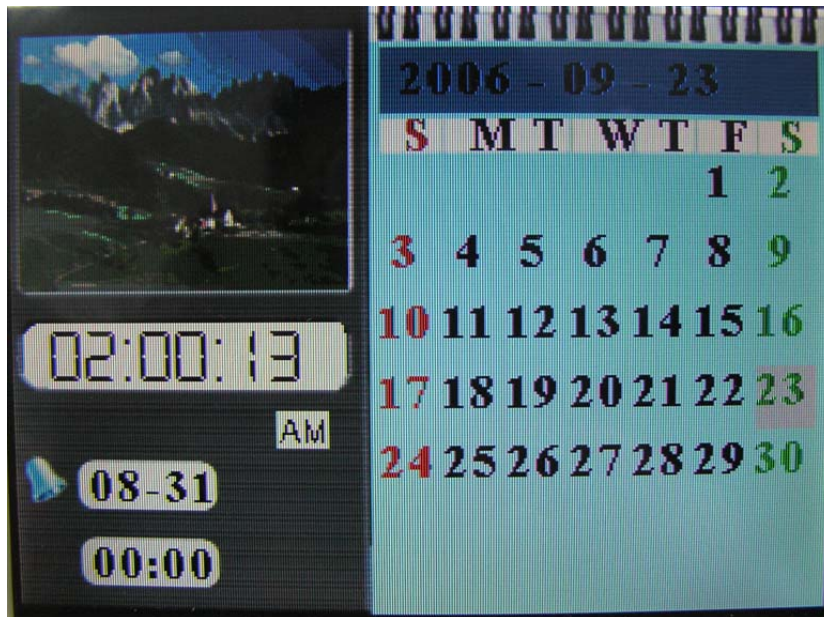


示例 7.用資訊欄進行音樂播放

資訊欄的設計和功能：

- 狀態指示
- 播放/暫停
- 停止
- 上一首歌曲
- 快速後退
- 快速前進
- 下一首歌
- 顯示檔案資訊
- 顯示 ID3 標籤
- 播放模式（標準，重複，目錄重複）

3. 日曆



示例 8. 日曆螢幕

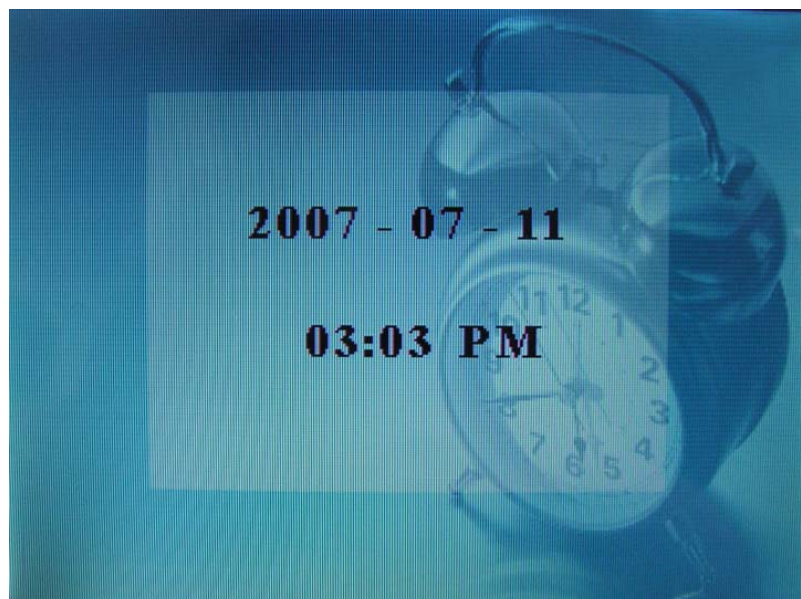
步驟:

按功能表 **OSD** 來控制工具欄。選擇日曆 (*Calendar*) 來進入日曆螢幕。按▲/▼來調整到上個月或下個月。

顯示資訊：

- 每個月的日曆顯示
- 圖片顯示
- 時間顯示
- 鬧鐘顯示

4. 鬧鐘螢幕



示例 9. 鬧鐘螢幕

當鬧鐘進行時，螢幕將會顯示當前的日期和時間。（示例 9）按任意按鈕可返回到上一個模式。

5. 設置菜單

按功能表來控制工具欄。選擇設置進入螢幕設置。（示例 10）

步驟:

- a) 按▲/▼來選擇一個目錄
- b) 按▶或輸入鍵進入子功能表。
- c) 按輸入鍵來選擇設置
- d) 按◀來返回



示例 10. 設置螢幕



6. 主功能介面

按功能表 **OSD** 來操作功能選擇 (示例 11)



示例 11. 功能選擇

步驟:

- 按  /  選擇功能鍵
- 按 ENTER 鍵進入特定功能螢幕。

主功能介面的設計和功能：

- 圖片播放螢幕 (自動播放模式)
- 音樂播放螢幕 (自動播放模式)
- 背景音樂播放螢幕 (自動播放模式)
- 影片重放螢幕 (自動播放模式)
- 電子書閱覽螢幕
- 編輯螢幕
- 設置螢幕
- 時鐘、日曆螢幕

以上規格如有變動, 恕不另行通知, 以本公司網站公佈為主