

# SL300, SL400, and SL500 Setup Poster

P/N 43Y6289

05/08/2008

Size : 11x14 inches

Color : 2 color job =  Process Black (This plate must be printed in PMS Process Black C)

Process Magenta (This plate must be printed in PMS 032cvc)

Font : IBM Fonts and Helvetica Neue Family

Material : 105 gsm gloss art paper

Blue line shows die-cut. DO NOT PRINT.

Please change the barcode No.

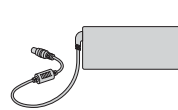
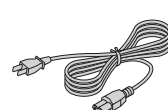
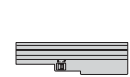
Please change the country name if the poster is printed in other than China.

# ThinkPad®

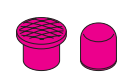


## 打开包装

- ThinkPad® 笔记本电脑
- 电池
- 电源线
- 交流电源适配器



- 2 个 TrackPoint® 小红帽
- 手册



- 《安装说明》(本册)
- 《安全与保修指南》
- 《维护与故障检修指南》
- 其他附件或活页

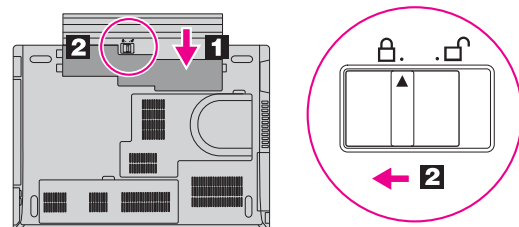
请参阅背面以获取有关未列出的、缺失的或损坏的物品以及恢复光盘的说明。

## 初始安装说明

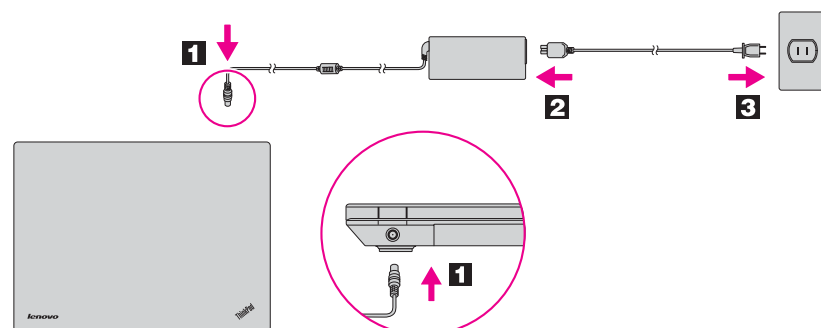


使用计算机之前, 请阅读随附手册中的安全声明和重要提示。

- 1** 安装电池:  
电池可即装即用。



- 2** 连接电源:



电源插孔位置根据型号有所不同。

- 3** 打开电源:



- 4** 使用 **UltraNav®** 鼠标系统进行点击:  
按住 TrackPoint 小红帽, 朝着您期望光标移动的方向推动。空格键下面的左右键和触摸板的功能都与鼠标左右键的功能类似。

- 5** 按照屏幕说明配置操作系统:  
此过程将占用您几分钟。

- 6** 有关更多详细信息, 请按 **Lenovo Care™** 按键:



## ThinkVantage® Design

- 1** **UltraConnect™** 无线天线  
(主天线和辅助天线)

- 2** 集成摄像头 \*  
\* 仅某些型号。

- 3** 内置麦克风

- 4** 电源按钮



- 5** **Lenovo Care** 按键



- 6** 音量调节及静音按键



- 7** 指纹识别器 \*  
\* 仅某些型号。

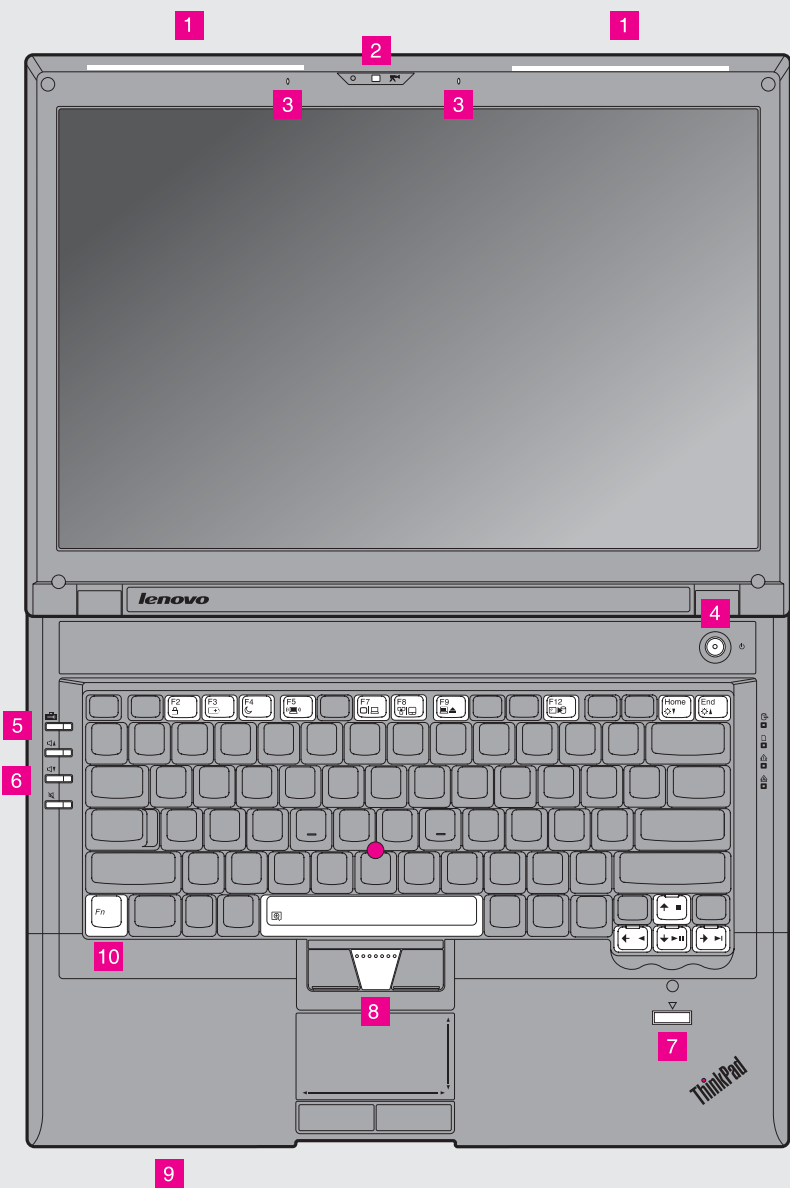
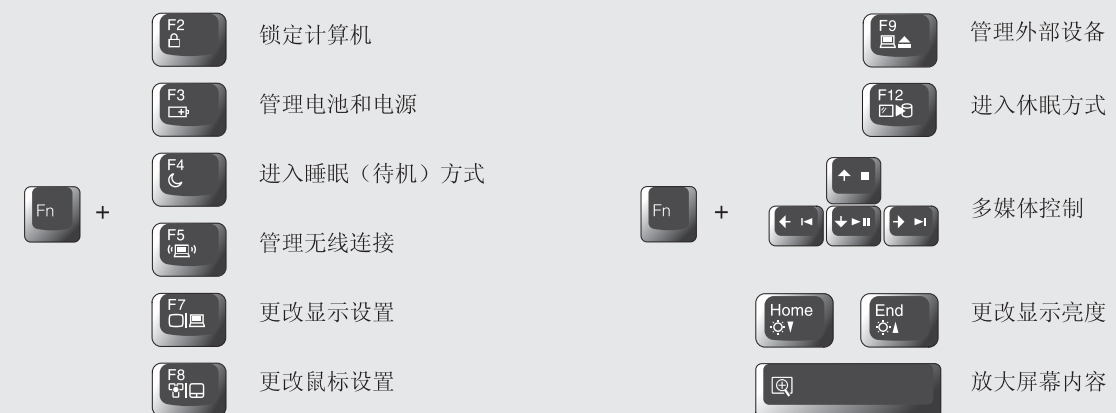
- 8** **TrackPoint** 中键

- 9** 无线设备硬件开关



- 10** **Fn** 键

与其他按键结合使用以访问特殊的 ThinkPad 功能。



# SL300, SL400, and SL500 Setup Poster P/N 43Y6289

05/08/2008

Size : 11x14 inches

Color : 2 color job =  Process Black (This plate must be printed in PMS Process Black C)

Process Magenta (This plate must be printed in PMS 032cvc)

Font : IBM Fonts and Helvetica Neue Family

Material : 105 gsm gloss art paper

Blue line shows die-cut. DO NOT PRINT.

Please change the barcode No.

Please change the country name if the poster is printed in other than China.

## 感谢您选择了 ThinkPad 笔记本电脑。

ThinkPad 笔记本电脑已装入高级的功能。

### 时尚的全功能宽屏笔记本电脑

新款 ThinkPad SL 系列笔记本电脑配有最新的处理器、高级图形处理功能、大容量硬盘驱动器（可存储大量音乐、视频和图片集合）以及其他常见功能部件，非常适合用于小型企业办公或家用。这些笔记本电脑带有时尚的黑色光滑外壳和 LED 照明按键。

### 高级 LCD 技术

宽屏提供两种选择： VibrantView 面板非常适于多媒体播放，而防眩光 LCD 面板 \* 可将屏幕反射减至最少，为您提供舒适的计算环境。

### 广泛的设备连接

配有各种设备端口和接口，如高速 USB 2.0 端口、 IEEE1394 端口和 7 合 1 读卡器，可以方便地连接所有数字介质设备并进行文件传输。

### 多媒体功能

配有多种多媒体功能部件，如集成摄像头 \*、 VibrantView LCD 显示屏 \*、 HDMI（高清晰度多媒体接口）端口和集成蓝光、多功能刻录机、或 Combo 驱动器，可满足您全部的多媒体需求。

要了解硬件功能部件的更多信息，请参阅 Access Help 中的『关于您的计算机』

### 尽在指尖的安全性

集成的指纹识别器 \* 使您只需滑动手指便可安全解锁计算机。

要了解关于如何保护计算机的更多信息，请参阅 Access Help 中的『安全性』。

### 优化的网络连接

配备了高级网络连接选项，如千兆以太网、无线局域网、 WiMAX\* 和无线广域网 \*，使您可以采用最佳方式连接到网络或因特网。

要了解关于网络连接的更多信息，请参阅 Access Help 中的『获取连接』。

\* 仅某些型号。

## ThinkVantage Technologies

ThinkVantage® Technologies 是可以帮助您提高生产效率、保护数据以及减少整个生命周期成本的高级技术。

要了解关于 ThinkVantage Technologies 的更多信息，请通过按 Lenovo Care 按钮打开 Lenovo Care 。



## 使用 Access Help（联机帮助）及包含的手册

要查找关于计算机的详细信息，请打开 Access Help 或者参阅《安全与保修指南》或《维护与故障检修指南》。



### Access Help

Access Help 是综合性的联机手册，解答了关于计算机的大多数问题，帮助您配置预装的功能部件和工具或解决问题。

要打开 Access Help，请执行以下任一操作：

- 按 Lenovo Care 按钮。在 Lenovo Care 的“快速链接”下面单击“访问系统上的帮助”。
- 单击“开始”，将光标移到“所有程序”；然后移 ThinkVantage。单击 Access Help。



### 《安全与保修指南》

- 重要的安全信息
- 操作环境和其他重要声明
- 保修信息

### 《维护与故障检修指南》

- 介绍其他来源的信息
- 保养计算机的重要技巧
- 诊断与故障检修
- 恢复选项
- 帮助与服务
- 计算机的保修信息

\* 其他打开包装注意事项：

- 1) 某些型号可能包含未列出的物品。
- 2) 如果任何物品缺少或损坏，请联系购买处。
- 3) 用来恢复出厂安装的文件和应用程序的所有东西都放在您的硬盘上，这样就不需要恢复光盘了。有关更多信息，请参阅《维护与故障检修指南》中的『恢复选项』。

© Copyright Lenovo 2008.  
All rights reserved.

以下术语是 Lenovo 在美国和 / 或其他国家或地区的商标：

Lenovo  
Lenovo Care  
ThinkPad  
ThinkVantage

TrackPoint  
UltraConnect  
UltraNav

其他公司、产品或服务的名称可能是其他公司的商标或服务标志。

Printed in China

For Barcode Position Only